

Πως να ενημερώσεις την κάρτα Viaccess, Conax, Irdeto, Seca, Nagra, Cryptoworks με το The Last Drakkar

Υπάρχουν 2 απλοί τρόποι να ενημερώσετε την κάρτα σας :

1. Πρώτος τρόπος να στείλεις ενημερώσεις στην κάρτα σου είναι με το αρχείο :

- Τρέξετε το πρόγραμμα

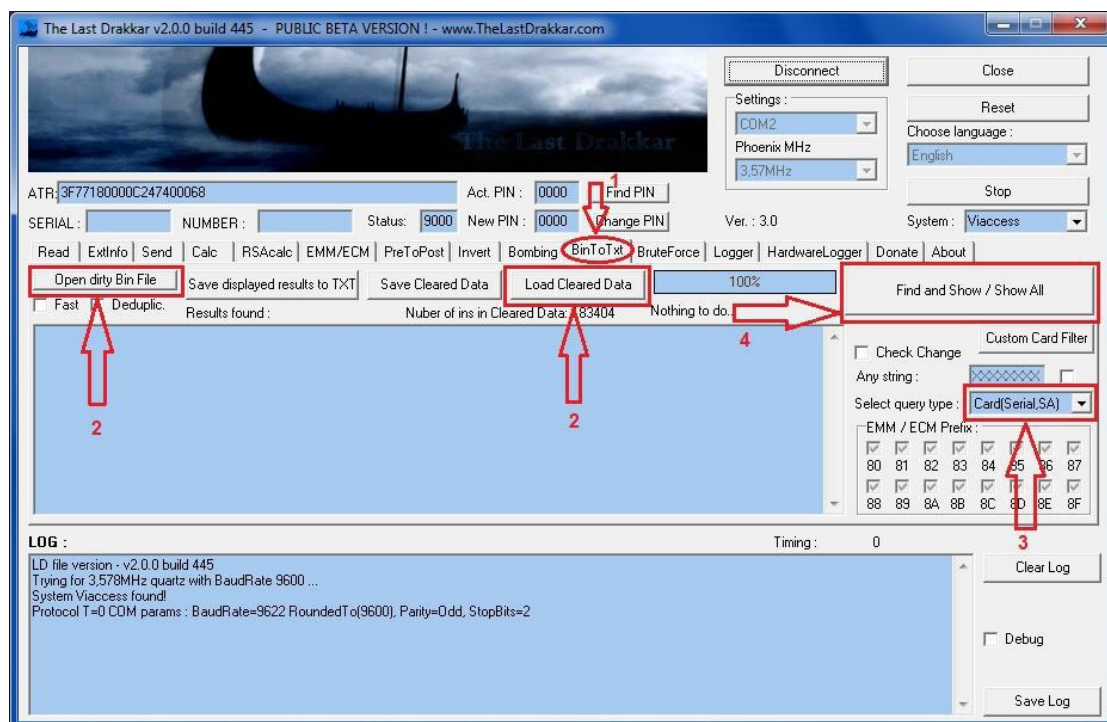
- Πατήστε “Connect”

- Πηγαίνετε στο “BinToTxt” (1)

- Πατήστε “Open dirty Bin File”(2) ή “Load Cleared Data” (2), σύμφωνα με τον τύπο που αποθηκευθεί οι EMMs και επέλεξε το αρχείο, το πρόγραμμα θα σας πληροφορήσει ότι το σωστό αρχείο έχει φορτωθεί.

- Στο “Select query type” (3) επέλεξε “Card (Serial, UA)”

- Πατήστε “Find and Show/Show All” (4)



2. Δεύτερος τρόπος να στείλετε ενημερώσεις στην κάρτα είναι μέσω του καταγραφέα (Logger)

- Τρέξετε το πρόγραμμα

- Πατήστε “Connect”

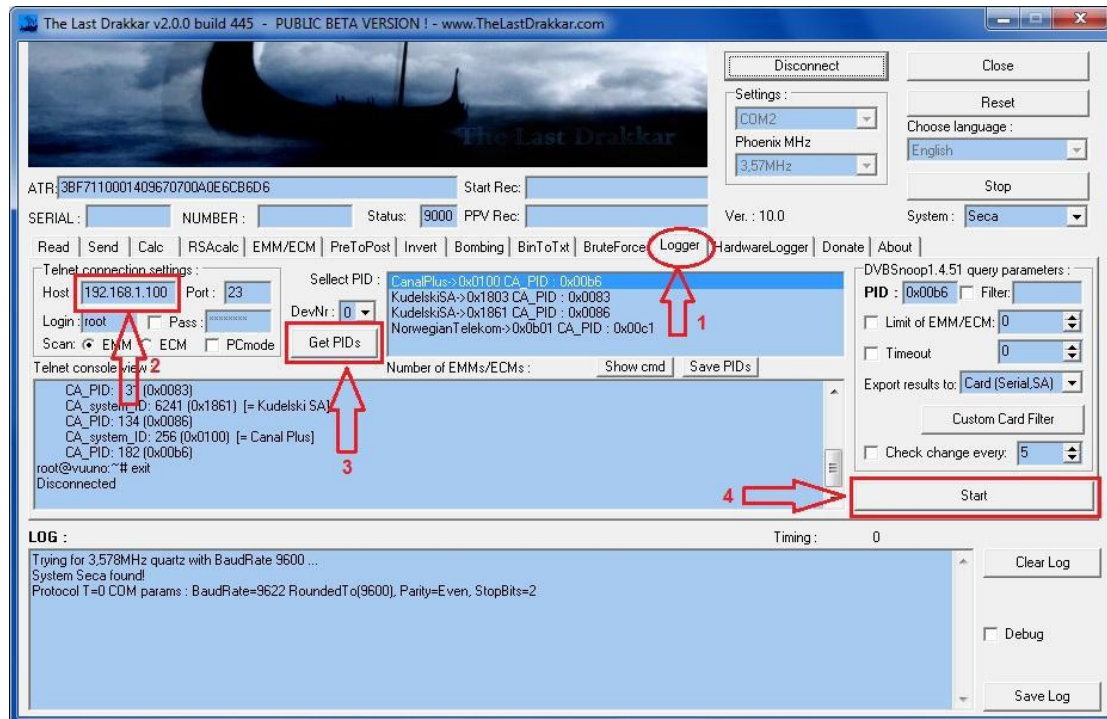
- Πηγαίνετε στο “Logger” (1)

- Στο “Telnet Connection Settings” εισάγετε τα σχετικά δεδομένα, στο “Host” (2) εισάγετε την IP του δέκτη σας, αλλάξτε τις υπόλοιπες ρυθμίσεις εάν δεν είναι οι καθορισμένες.

- Πατήστε “Get PIDs” (3) και επιλέξτε το PID στο οποίο ο πάροχος στέλνει ενημερώσεις στην κάρτα.

- Στο “Export Results to” επιλέξτε “Card (Serial, UA)”

- Πατήστε “Start” (4)



Και στις 2 περιπτώσεις το πρόγραμμα αυτόματα θα διαβάσει τον σειριακό αριθμό της κάρτας και PPUA/CHID και θα στείλει τις κατάλληλες EMMs.

Η επιλογή “Custom Card Filter” είναι για να διαβάσει φίλτρα (serial/PPUA/CHID) από την κάρτα και για να προσθέσουμε χειροκίνητα τα φίλτρα μας.

Η επιλογή “Check Change” χρησιμοποιείται για να ελέγξει ό,τι έχει αλλάξει στην κάρτα μετά την αποστολή των εντολών.

- Η επιλογή “BinToTxt” το πρόγραμμα ελέγχει μετά από κάθε εντολή
- Η επιλογή “Logger” το πρόγραμμα ελέγχει μετά από τον αριθμό των εντολών που θέτει ο χρήστης.

Αυτή η περιγραφή έχει σκοπό να βοηθήσει τους συνδρομητές σε περίπτωση όπου ο δέκτης δεν περνά τις ενημερώσεις στην συνδρομητική κάρτα.