

Logowanie Emm'ów/Ecm'ów za pomocą programu The Last Drakkar

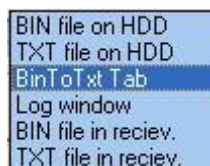
Aby logger działał poprawnie, musimy mieć zainstalowanego DvbSnoop'a.

W większości softów na tunery linuxowe jest on już w standardzie.

Jeżeli go nie mamy musimy w takim razie doinstalować.

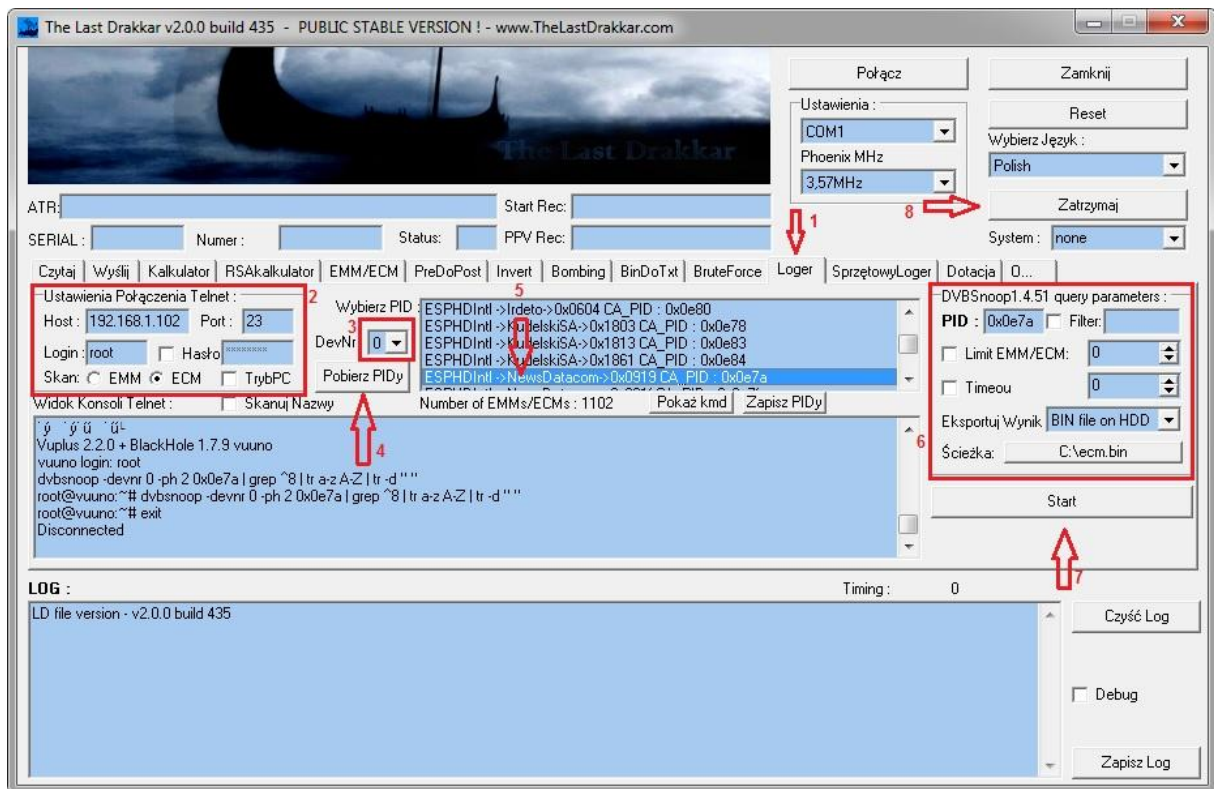
Logowanie

1. Uruchamiamy program
2. Przechodzimy do zakładki **"Logger" (1)**
3. W oknie **"Ustawienia Połączenia Telnet" (2):**
 - W polu **"Host"** wpisujemy IP naszego tunera
 - W polu **"Port"** wpisujemy numer portu na którym będziemy logować jeżeli nikt nic nie zmienił standardowo jest **23**
 - Login i Hasło - standardowo na telnetcie jest tylko login **'root'** jeżeli nadałeś hasło to wpisujesz je w okienku i zaznaczasz
 - Wybieramy co chcemy logować , czy **Emm** czy **Ecm**
4. Jeżeli nasz tuner ma dwie lub więcej głowic wybieramy z której głowicy chcemy logować **(3)**
DevNr - 0 to pierwsza głowica
DevNr - 1 to druga głowica w tunerze z dwiema głowicami , 0 to pierwsza itd.
5. Klikamy **"Pobierz PIDy" (4)** i po chwili w okienku pokaże nam providerów i PIDy
6. Wybieramy z okienka PID z którego chcemy logować **(5)**
7. W oknie **"DVBSnoop1.4.51 query parameters" (6):**
 - Możemy zaznaczyć **Filter** i wpisać przykładowo **UA/SA**
 - Jeżeli chcemy daną ilość instrukcji , zaznaczamy **Limit EMM/ECM** i wpisujemy ilość
 - Wybieramy w jakiej postaci i gdzie chcemy zapisać zlogowane instrukcje w **"Eksportuj wynik"**, do wyboru mamy kilka opcji:



'bin file on hdd' utworzy nam logi w pliku bin i zapisze na dysku twardym
'txt file on hdd' utworzy nam gotowe logi w pliku txt których już nie musimy obrabiać i zapisze na dysku twardym
'bintotxt tab' instrukcje automatycznie przeniesie do zakładki **"BinDoTxt"**
'log window' czyli logi wyświetlą się bezpośrednio w oknie
'bin file In receiv.' utworzy plik bin i zapisze go w naszym tunerze
'txt file In receiv.' utworzy plik txt i zapisze go w naszym tunerze

- Musimy też podać ścieżkę pliku klikając na "**Lokalizacja Pliku**"
- 8. Wciskamy Start i program zaczyna logować (7)



- W każdej chwili możemy przerwać logowanie przyciskiem "**Zatrzymaj**" (8)
- Możemy też logować na PC z kartami DVB/PCI (2), wtedy tylko zaznaczamy opcję "**Tryb PC**" reszta tak samo jak wyżej
- Jeżeli przy **Ecm** nie pokaże nam nazw wszystkich kanałów, wtedy zaznaczamy "**Skanuj Nazwy**" i ponawiamy "**Pobierz PIDy**"

Czasami jeżeli jest zainstalowany dvb snoop a logger nie działa poprawnie należy zmienić format pojawiania się linii poleceń. Prawidłowy jest taki user_name@host aby tak wyglądał należy zmienić w /etc/profile prompt na \u@\H.