

Καταγραφή EMM/ECM χρησιμοποιώντας το The Last Drakkar

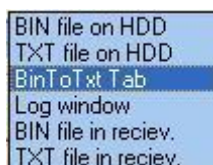
Για να δουλέψει σωστά ο καταγραφέας (logger), χρειάζεται να έχουμε εγκατεστημένο το πρόγραμμα DvbSnoop.

Στους περισσότερους δέκτες linux είναι ήδη εγκατεστημένο.

Αν δεν το έχετε, τότε χρειάζεται να το εγκαταστήσετε.

Είσοδος

1. Τρέξτε το πρόγραμμα
2. Πηγαίνετε στο "Logger" (1)
3. Στο "Telnet connection settings" (2):
 - Στο πεδίο "Host" εισάγετε την διεύθυνση ip του δέκτη σας
 - Στο πεδίο "Port" εισάγετε τον αριθμό της πόρτας που θα γίνει η σύνδεση, αν δεν την έχει αλλάξει κάποιος η προκαθορισμένη είναι η 23.
 - Login και Pass – συνήθως στο telnet χρειάζεται μόνο ως login να δώσουμε 'root' και εάν έχετε καθορίσει κάποιο συνθηματικό (password), εισάγετέ το και επιλέξτε.
 - Επιλέξτε τι θέλετε Emm ή Ecm
4. Αν ο δέκτης σας έχει 2 ή παραπάνω κεφαλές επιλέξτε σε ποια κεφαλή θέλετε να συνδεθείτε (3).
DevNr – 0 είναι η πρώτη κεφαλή
DevNr – 1 είναι η δεύτερη κεφαλή του δέκτη με 2 κεφαλές, 0 είναι η πρώτη κλπ.
5. Πατήστε "Get PIDs" (4), και μετά από λίγο, στο παράθυρο θα εμφανιστούν οι providers και τα PID.
6. Επέλεξε από το παράθυρο το PID στο οποίο θέλεις να συνδεθείς (5)
7. Στο "DVBSnoop1.4.51 query parameters" (6):
 - Μπορείτε να χρησιμοποιήσετε φίλτρο, βάζοντας για παράδειγμα UA/SA
 - Αν θέλετε ένα συγκεκριμένο αριθμό εντολών, επιλέξτε το "Limit EMM/ECM" και εισάγετε τον αριθμό.
 - Επιλέξτε σε τι και ου θέλετε να σώσετε τις εντολές στο "Export results", μπορούμε να επιλέξουμε μεταξύ των παρακάτω :



'Bin file on hdd' θα δημιουργήσει τις καταγραφές σε ένα bin αρχείο και θα σωθούν στον σκληρό δίσκο

'Txt file on hdd' θα δημιουργήσει τις καταγραφές σε ένα txt αρχείο και θα σωθούν στον σκληρό δίσκο

'Bintotxt tab' οι εντολές αυτόματα θα μετακινηθούν στο πεδίο "BinToTxt"

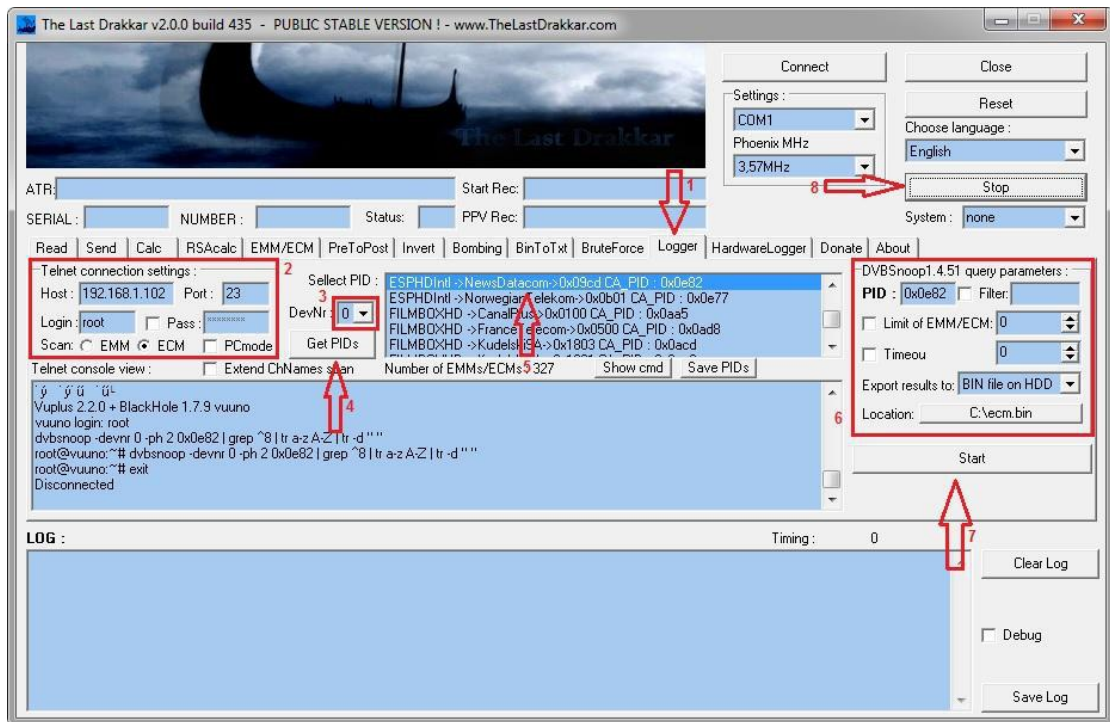
'Log window' σε αυτό το παράθυρο εμφανίζονται απευθείας οι καταγραφές

'Bin file in receiv.' Δημιουργεί ένα bin αρχείο και το σώσει στον δέκτη μας

'Txt file In receiv.' Δημιουργεί ένα txt αρχείο και το σώσει στον δέκτη μας

-Χρειάζεται ακόμα να καθορίσουμε την διαδρομή του αρχείου πατώντας στο "**File Location**"

8. Πατήστε "Start" και ο καταγραφέας θα αρχίσει (7).



Κάθε στιγμή μπορούμε να σταματήσουμε τον καταγραφέα πατώντας το κουμπί "STOP" (8).

Μπορούμε επίσης να καταγράψουμε στο pc με κάρτες DVB/PCI (2), απλά επιλέγοντας "PC MODE" αφήνοντας τα υπόλοιπα ίδια όπως παραπάνω.

Αν η ECM δεν μας δείχνει τα ονόματα όλων των καναλιών, τότε επιλέξτε "Extend ChNames scan" και ανανεώστε πατώντας "GET PIDS".

Μερικές φορές εάν το dvbsnoop δεν λειτουργεί σωστά, αλλάξτε τη μορφή εμφάνισης στη γραμμή εντολών. Η telnet prompt θα πρέπει να είναι της μορφής user_name@host, μπορείτε να το αλλάξετε στο αρχείο /etc/profile εισάγοντας \u@\H.