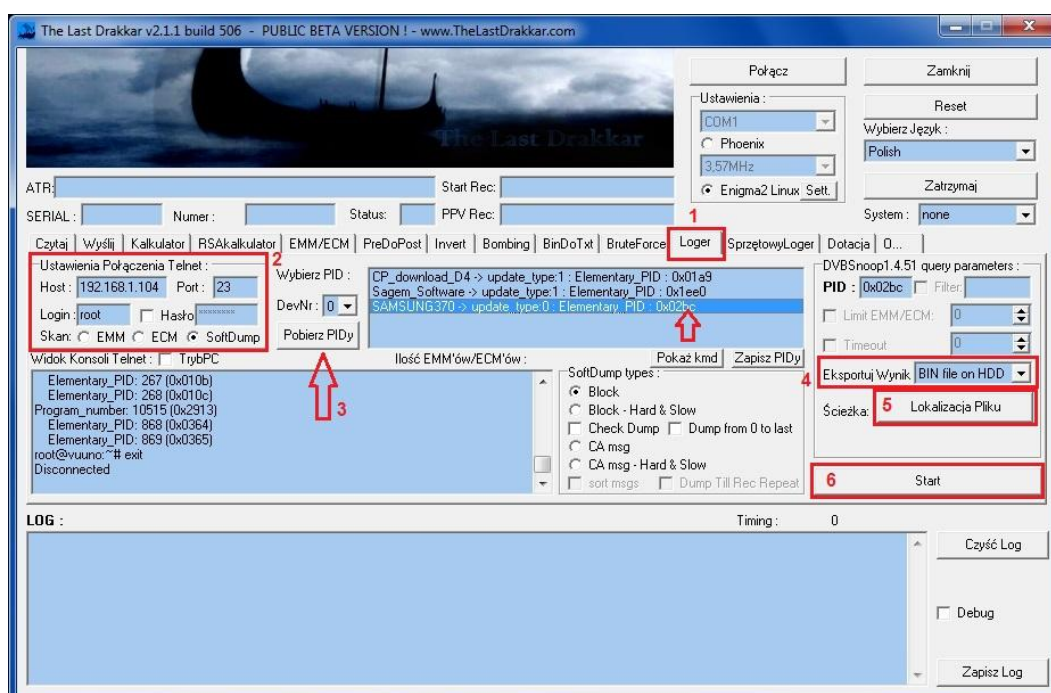


Logowanie aktualizacji oprogramowania naszych tunerów programem The Last Drakkar

Opis ten ma na celu przechwycenie aktualizacji oprogramowania, którą wysyła operator w streamie, czyli w publicznych danych, za pomocą programu **The Last Drakkar**

1. Uruchamiamy program i przechodzimy do zakładki **"Logger"**
2. W tabeli **"Ustawienia Połączenia Telnet"** :
 - w polu **'Host'** wpisujemy **'IP'** naszego tunera
 - w polu **'Port'** wpisujemy port po którym będziemy się łączyć, standardowo jest **'23'**
 - w polu **'Login'** wpisujemy login jaki używamy do połączenia się z tunerem, standardowo jest **'root'**
 - w polu **'Hasło'** wpisujemy hasło, oczywiście jeżeli je nadaliśmy i zaznaczamy
 - w polu **'Skan'** wybieramy **'SoftDump'**
3. Klikamy **"Pobierz PIDy"** , po zeskanowaniu pokażą nam się PIDy wraz z nazwami tunerów/ID oprogramowania lub będą widoczne tylko same PID'y , wybieramy to co nas interesuje klikając na nazwę w oknie
4. W polu **"Eksportuj Wynik"** musimy pamiętać że możemy zapisać tylko do pliku **.bin** lub **.txt** na dysk twardy naszego PC
5. Musimy pokazać gdzie zapisać plik klikając na **"Lokalizacja Pliku"**
6. Klikamy **"Start"**



Krótki opis funkcji pola "**SoftDump types**" :

- *SoftDump* - logowanie oprogramowania
- *SoftDump types* - sposób wysyłanego oprogramowania
- *Block* - za pomocą tej funkcji logujemy oprogramowanie które jest wysyłane w postaci bloków z danymi
- *Block - Hard & Slow* - oprogramowanie w postaci bloków z danymi przechwytywane na niższym poziomie (transport stream) gdy dane na normalnym poziomie są nieosiągalne, dlatego też dłużej to trwa
- *Check Dump* - funkcja ta sprawdza czy plik został w całości zlogowany, jeżeli nie, program dologuje brakujące bloki danych i połączy ze zlogowanymi w poprawną całość
- *Dump from 0 to last* - funkcja ta działa w ten sposób, że jeżeli zaczniemy logowanie aktualizacji w trakcie gdy ona już się jakiś czas temu rozpoczęła, program poczeka aż aktualizacja będzie wysyłana ponownie i zacznie logować od zera, czyli od początku do końca
- *CA msg* - aktualizacja jest wysyłana w postaci danych, podobnych do emm/ecm dostępu warunkowego w tym samym streamie
- *CA msg - Hard & Slow* - ta sama funkcja co przy *Block*, przechwytywanie na niższym poziomie
- *sort msg* - opcja ta poukłada nam przechwycone dane w kolejności od 0 do F (w HEX)
- *Dump Till Rec Repeat* - program będzie tak długo logował dopóki dane się nie powtórzą

Musimy pamiętać aby przełączyć w naszym tunerze na kanał/transponder na którym operator wysyła aktualizację, jeżeli go nie znamy możemy szukać ręcznie jednak to zabawa, zajmie nam to trochę czasu

Program czasami dłuższą chwilę skanuje PIDy ze względu na dokładność skanowania

Jeżeli przy opcji "*CA msg*" nie zaznaczymy ani "*sort msg*" ani "*Dump Till Rec Repeat*" program będzie tak długo logował dopóki nie klikniemy "Stop"

Funkcja logowania oprogramowania została dodana w celach edukacyjnych, program The Last Drakkar nie zmienia w żaden sposób zlogowanych danych

Wgrywanie lub modyfikacja przechwyconego oprogramowania na własną odpowiedzialność.